



ВСТРОЕННОЕ ПРОГРАММНОЕ ОБЕСПЕЧЕНИЕ ОКОНЕЧНЫХ УСТРОЙСТВ ВЕГА ТД-21

«VEGA TD-21»

Руководство
по установке

ОГЛАВЛЕНИЕ

| | |
|--|---|
| 1 Установка программного обеспечения | 3 |
|--|---|

1 УСТАНОВКА ПРОГРАММНОГО ОБЕСПЕЧЕНИЯ

Встроенное программное обеспечение «Vega TD-21» предназначено для установки на оконечные устройства Vega ТД-21 производства ООО «Вега-Абсолют» для обеспечения их функционирования и выполнения всех рабочих процессов.

Оконечное устройство Vega ТД-21 — это датчик температуры, предназначенный для контроля температуры на различных участках протекания технологических процессов в нефтяной, газовой, химической промышленности и других отраслях посредством выносного терморезистора, подключённого к датчику температуры с последующей передачей значений температуры в сеть LoRaWAN®.

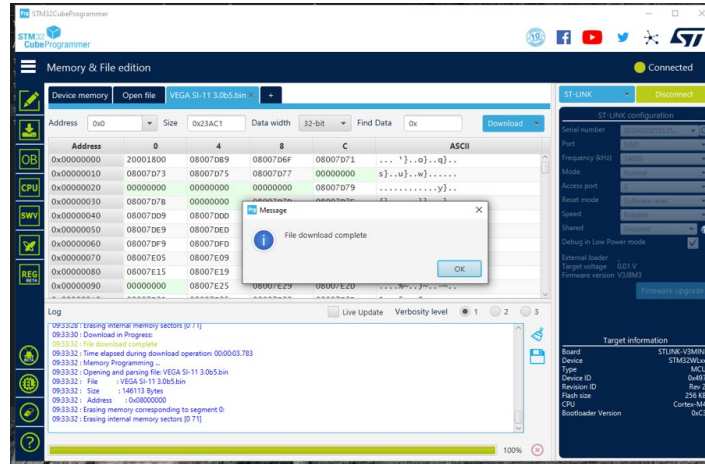
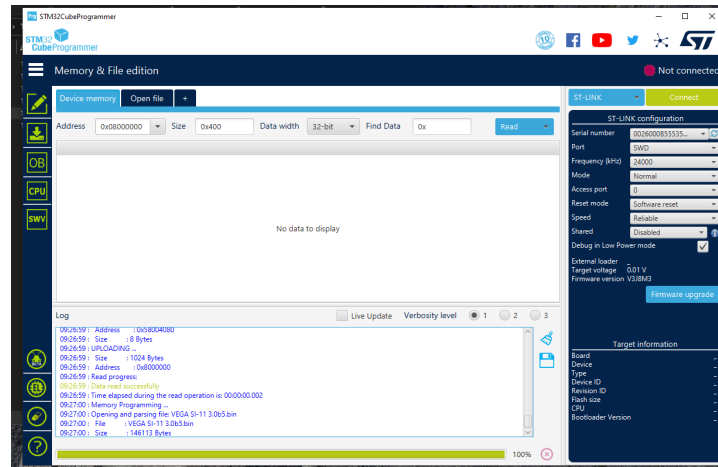
При производстве в оконечные устройства загружается необходимое для их работы встроенное ПО. Для этого используется следующее оборудование:

- 1) Программатор NUCLEO или аналогичный;
- 2) Кабель USB-mini;
- 3) Разъем с проводами для подключения питания к плате.

Чтобы установить ПО самостоятельно, нужно выполнить следующие шаги:

- 1) Подключить программатор к персональному компьютеру кабелем USB-mini.
- 2) Подключить изделие к программатору. При этом важно соблюдать полярность – красный провод должен подключаться в отверстие с квадратной (а не круглой) контактной площадкой.
- 3) Убедиться в надежном контакте соединения.
- 4) Открыть программу *STM32 Cube Programmer*.
- 5) Загрузить прошивку из папки, соответствующей данному продукту нажав кнопку **Open file**.
- 6) Нажать кнопку **Download**.
- 7) Дождаться завершения цикла программирования.

- 8) Отсоединить от запрограммированного изделия плату переходник и кабель USB-МИНИ.





vega-absolute.ru

Руководство по установке © ООО «Вега-Абсолют» 2023